



www.paristribal.com

© D. Voirin

PARIS TRIBAL - QUARTIER ST GERMAIN / BEAUX ARTS
DU MERCREDI 10 AU DIMANCHE 14 AVRIL 2019

DOSSIER DE PRESSE - SOMMAIRE

L'Asie Animiste	p.4
Galerie J.B Bacquart	p.5
Galerie Alain Bovis	p.6
Galerie Olivier Castellano	p.7
Galerie Lance & Roberta Entwistle	p.8
Galerie Yann Ferrandin	p.9
Galerie Flak	p.10
Éric Hertault	p.11
Charles-Wesley Hourdé	p.12
Indian Heritage	p.13
Galerie Kanaga	p.14
Galerie Cédric Le Dauphin	p.15
Galerie Abla & Alain Lecomte	p.16
Galerie Anthony JP Meyer	p.17
Galerie Monbrison	p.18
Galerie Noir d'Ivoire	p.19
Galerie Pascassio Manfredi	p.20
Galerie Punchinello	p.21
Galerie Lucas Ratton	p.22
Galerie Philippe Ratton	p.23
Nicolas Rolland	p.24
Galerie Pablo Touchaleaume	p.25
Renaud Vanuxem	p.26
Voyageurs et curieux	p.27

Les exposants invités

Jo de Buck (invité)	p.29
Galerie Laurent Dodier (invité)	p.30
Bruno Frey (invité)	p.31



PARIS TRIBAL 2019

Du mercredi 10 au dimanche 14 avril 2019
Quartier Beaux-Arts / Saint-Germain-des-Prés

Paris Tribal, salon sous forme de promenade au cœur des galeries spécialisées dans les arts d'Afrique, d'Amérique, d'Himalaya, d'Indonésie et d'Océanie, se tiendra dans le quartier Saint-Germain-des-Prés / Beaux-Arts, du mercredi 10 au dimanche 14 avril 2019.

Il s'agira de la sixième édition de cet événement, créé au printemps 2014 à l'initiative des marchands d'arts premiers du quartier, et qui constitue l'un des salons de référence en matière d'arts premiers.

Cette année, les marchands parisiens, en compagnie de leurs invités étrangers ou provinciaux, ont choisi de prêter une attention particulière aux amateurs potentiels, aux nouveaux collectionneurs, en sélectionnant chacun quelques objets de qualité à des prix inférieurs à 5 000 euros. Dans chaque galerie, ces objets seront signalés par des stickers.

Et pour encore plus de convivialité, une autre nouveauté : l'ouverture le dimanche, avec un brunch offert aux visiteurs sous forme de *food trucks* implantés au cœur du quartier.

Paris Tribal 2019 sera plus festif que jamais !

L'ASIE ANIMISTE

ANNICK CICAL

8 rue des Ciseaux, 75006 Paris
+33 (0)6 61 19 78 14
info@asieanimiste.com

Exposera chez Dobkine & Kie,
21 rue Guénégaud, 75006 Paris

EXPOSITION

Pour Paris Tribal 2019, la galerie présentera
une exposition à thème : « Les instruments de
musique dans l'art ethnographique d'Asie ».



Luth,
Ethnie Santal,
Népal.

(© Cassandre Lavoix)

GALERIE J.B BACQUART

27 rue de Seine, 75006 Paris
+33 (0)9 81 24 16 18
contact@jbbacquart.com
www.jbbacquart.com

Spécialisé en art tribal en provenance d'Afrique, d'Océanie et des Amériques.

Jean-Baptiste Bacquart est diplômé d'histoire de l'art et d'archéologie de la Sorbonne et de l'École du Louvre. Après avoir été responsable du département d'art tribal de Sotheby's Londres (1992-2000), il est maintenant marchand et conseiller, travaillant auprès des musées et des collectionneurs internationaux, les orientant dans leurs acquisitions et dans les moyens de conservation des œuvres d'art.

Son livre, *L'Art Tribal d'Afrique Noire* (publié chez Thames and Hudson) est un grand succès auprès des collectionneurs et en est maintenant à sa 4^e réédition.

Jean-Baptiste Bacquart participe aux grandes foires internationales d'art tribal de Bruxelles, de Paris et des États-Unis. Les journalistes le sollicitent régulièrement afin de connaître ses vues et son expertise sur le marché de l'art tribal.

Lorsque Jean-Baptiste Bacquart est devenu un marchand indépendant, Marie-Astrid Courtois a commencé à l'assister lors des salons auxquels il participait. Elle s'est alors passionnée pour les arts premiers et s'est formée à ses côtés.

Depuis l'ouverture de la Galerie Bacquart en 2010, Marie-Astrid accompagne Jean-Baptiste.

Elle l'assiste dans l'organisation des événements culturels majeurs de la galerie : Parcours des mondes, Paris Tribal, TEFAF, et participe à la réalisation des catalogues.

Elle accueille les clients et répond au mieux à leurs questions, sous l'expertise de Jean-Baptiste. Marie-Astrid s'occupe également de la gestion de la galerie.



Masque Bété, Côte d'Ivoire, XIX^e siècle
Hauteur : 28 cm.

Provenance :
Max ROUAYROUX, Nice.

Historique :
Création en Côte d'Ivoire ;
Max Rouayroux, Nice ;
Philippe Guimiot, Bruxelles ;
Merton D. Simpson, New York ;
Collection Privée ;
Sotheby's Paris, 14 Décembre 2011, lot 22
Acquis lors de cette vente.

Publication :
Arts d'Afrique Noire, Automne 1994, N. 91, p. 63.

GALERIE ALAIN BOVIS

9 rue des Beaux-Arts, 75006 Paris
+33 (0)1 56 24 09 25
galerie.alainbovis@wanadoo.fr
www.alainbovis.com

*Invite
Jo de Buck*

La galerie est spécialisée dans les arts anciens d'Afrique, d'Himalaya, d'Indonésie et d'Océanie. Tandis que les arts premiers intéressent de plus en plus collectionneurs et amateurs d'art, Alain Bovis, expert et passionné, poursuit sa quête d'objets rares et d'œuvres majeures.

Dans sa galerie, les amateurs d'art peuvent s'initier aux arts premiers, faire des découvertes, apprécier de fréquentes expositions et accéder à des objets d'exception.

Au-delà de l'excitation de la découverte et du plaisir de l'acquisition, Alain Bovis, expert auprès de l'organisation internationale des experts, ORDINEX, et membre du SNA, Syndicat National des Antiquaires, et Véronique du Lac, directrice de la galerie et historienne de l'art, vous apporteront toutes les informations et garanties nécessaires.



Masque Kakungu, Suku, République Démocratique du Congo

Bois, pigments blanc et rouge, crin, cuir, fibres végétales, charges magiques

Hauteur : 84 cm.

(© Hughes Dubois)



Masque Magar, région Centre-Ouest du Népal

Bois à patine de fumée, résine végétale, poils, traces de polychromie

Hauteur : 23,5 cm.

(© Vincent Luc - Agence Phar)

GALERIE OLIVIER CASTELLANO

34 rue Mazarine, 75006 Paris

+33 (0)1 73 75 19 24 - +33 (0)6 11 21 25 22

info@oliviercastellano.com

www.oliviercastellano.com

Installée au 34 rue Mazarine, au cœur du quartier des arts premiers à Paris, la Galerie Olivier Castellano vous propose des sculptures d'art tribal, provenant d'anciennes collections et rigoureusement sélectionnées à la fois pour leur ancienneté et leurs qualités plastiques.



Masque Dan Mano
Côte d'Ivoire
Hauteur : 22 cm
XIX^e siècle.

(© Galerie Olivier Castellano)

GALERIE LANCE & ROBERTA ENTWISTLE

5 rue des Beaux-Arts, 75006 Paris

+33 (0)1 53 10 02 02

info@entwistle.fr

www.entwistlegallery.com

Entwistle has been dealing in the arts of Africa, Oceania and the Americas for over forty years. Established by directors Lance Entwistle and Roberta Entwistle, the company has an unrivalled reputation in this field for quality and professionalism and has worked with private buyers and leading museums to build some of the world's most important tribal art collections.

As well as dealing for its own account and representing clients, Entwistle provides general advice relating to purchasing, both privately and at auction, appraisal for sales and insurance, conservation advice and assistance in the sale of tribal works of art.

Entwistle exhibits at TEFAF Maastricht, Frieze Masters in London and the Parcours des mondes in Paris. We are members of the Society of London Art Dealers (SLAD) in the United Kingdom and the Syndicat National des Antiquaires (SNA) in France.

Entwistle Modern. Since 1980, in addition to tribal art, we have actively dealt in important Modern and Post-War masters.



Manche de couteau de shaman Tsimshian

Colombie britannique, Canada

Ivoire marin

Vers 1825

Hauteur : 7,5 cm

Provenance :

Collection Jacob Epstein

(© Entwistle France)

GALERIE YANN FERRANDIN

33 rue de Seine, 75006 Paris
+33 (0)1 43 26 08 37 – +33 (0)6 85 43 75 84
yann.ferrandin@gmail.com
www.yannferrandin.com

Expert et marchand reconnu en arts anciens d'Afrique, d'Océanie et d'Amérique du nord, Yann Ferrandin reste avant tout un passionné et traque sans relâche des pièces d'exception.

Les expositions thématiques offertes dans sa galerie, chacune le fruit de nombreuses années de recherche, ont marqué les esprits et ont donné lieu à la publication de catalogues aujourd'hui considérés comme des ouvrages de référence : *Kongo, art magique* en 2008 ; *Black seat, sièges d'exception d'Afrique noire* en 2010 ; *Kota* en 2011 ; *Mélanésie* en 2012 ou encore *Hair* en 2016.

Il travaille en premier lieu avec une clientèle internationale privée, donnant conseil lors de la constitution de collections, mais sa politique active de prêts au service d'expositions prestigieuses dans certains des plus grands musées européens et américains, lui vaut aussi d'être reconnu par les plus grandes institutions dont il enrichit régulièrement les collections.

Sculpture rituelle masculine de style Tomo-ka
Culture Dogon, pays Tomo, région de la plaine de Séno, Mali.

Bois, patine brune nuancée ; métal (pupilles, boucles d'oreille).

Hauteur : 36,5 cm
Période de datation estimée : fin du XIX^e siècle - début du XX^e siècle

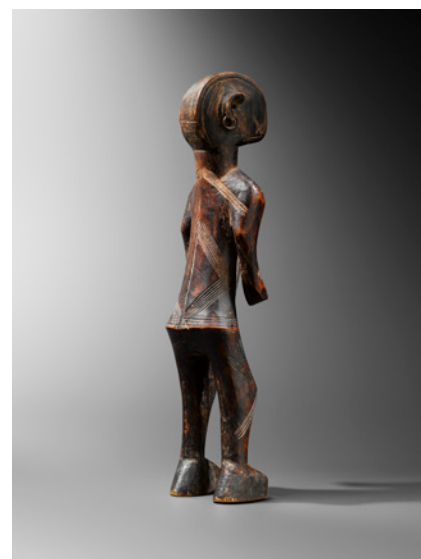
Historique de collection :

Breda Museum, Pères Blancs ; collection particulière, Suisse.

Cette sculpture masculine provenant du Mali est un très beau témoignage visuel des anciens contacts et influences entre sculpteurs Bambara et Dogon. Le pays Dogon Tomo situé au sud-ouest de la plaine de Séno subit dès le XVIII^e siècle les velléités expansionnistes des puissants voisins Bambara. Ces conquérants influencèrent les sociétés Tomo, tant dans leurs institutions politiques que dans leur production artistique.

Cf. *Dogon – Images et traditions* par Huib Blom, pages 206 à 211.

(© Hughes Dubois, Paris-Bruxelles)



GALERIE FLAK

8 rue des Beaux-Arts, 75006 Paris

+ 33 (0)1 46 33 77 77

contact@galerieflak.com

www.galerieflak.com

La Galerie Flak, située 8 rue des Beaux-Arts à Paris 6^e, a été fondée en 1990 par Édith et Roland Flak. Elle est spécialisée dans les arts anciens d'Afrique, d'Océanie et d'Amérique du Nord et présente des œuvres d'art primitif ainsi que du design contemporain.

Julien Flak est expert agréé dans les spécialités Arts d'Amérique du Nord et Arts d'Océanie auprès de la Chambre Européenne des Experts Conseil en Œuvres d'Art (CECOA).

La Galerie Flak collabore avec les principaux musées internationaux d'ethnographie (Musée du Quai Branly à Paris, Metropolitan Museum of Art de New York, Musée Rietberg à Zurich, Musées de Tahiti, Taïwan, Jérusalem...)

La galerie participe chaque année en tant qu'exposant à de nombreux salons et événements internationaux dont le Parcours des mondes et le PAD Art + Design à Paris, BRUNEAF en Belgique, le PAD London et l'AOA Fair à New York.

Julien Flak est expert agréé auprès de la Chambre Européenne des Experts Conseil en Œuvres d'Art (C.E.C.O.A.).



Pendentif Hei Tiki
Maori, Nouvelle-Zélande

Pierre sculptée (néphrite pounamou)
XVIII^e siècle

Hauteur : 7,3 cm.

Ex collection familiale de George Rhodes,
milieu du XIX^e siècle ;
Ex collection particulière britannique ;
Ex collection Alex Phillips, Sydney.

(© Galerie Flak - © Photo : D. Voirin)

EXPOSITION

Pour Paris Tribal 2019, la galerie présentera une exposition thématique intitulée :
« Du Pacifique Nord au Pacifique Sud : sur les traces du Capitaine Cook ».



GALERIE ÉRIC HERTAULT

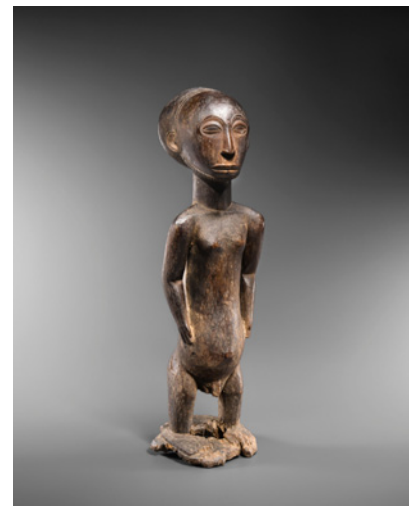
3 rue Visconti, 75006 Paris
+ 33 (0)6 15 38 64 81
hertault.eric@gmail.com
www.eric-hertault.com



Statuette Songyé, République Démocratique du Congo
Matière : bois, perles de verre et corne
Hauteur : 44 cm (avec la corne)

Provenance : collection privée belge ;
Marceau Rivière

Littérature : étude de François Neyt spécifique sur cet objet



Statuette Hamba, République Démocratique du Congo
Matière : bois et patine d'usage
Hauteur : 54,5 cm

Provenance : collection privée belge ;
Michel Koenig ;
Galerie Didier Claes, Bruxelles ;
collection privée française.

Reproduction : Dick Beaulieux, *BELGIUM COLLECTS*
AFRICAN ART

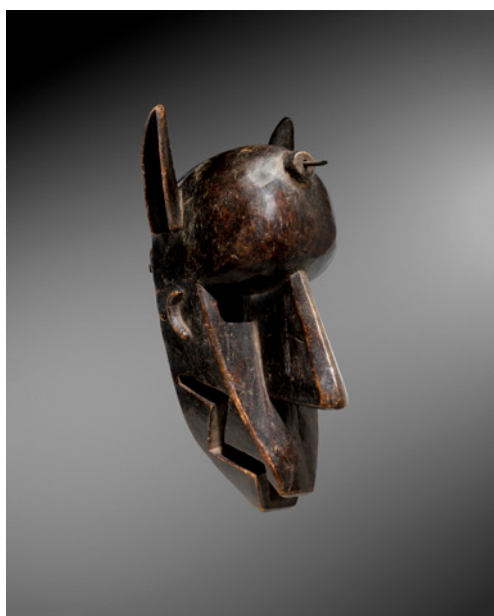
CHARLES-WESLEY HOURDÉ

31 rue de Seine, 75006 Paris
+ 33 (0)6 64 90 57 00
info@charleswesleyhourde.com
www.charleswesleyhourde.com

**Nouvelle
adresse !**

Spécialisé dans les arts d'Afrique, d'Océanie et des Amériques depuis 2005, après un parcours mêlant stand aux Puces, galerie d'art et maison de vente prestigieuse, Charles-Wesley Hourdé est installé depuis plus d'un an dans le quartier phare des arts premiers à Paris.

Il y expose des œuvres patiemment sélectionnées pour leur ancienneté, leur rareté, leur qualité plastique et leur provenance historique. Il s'est distingué par l'organisation d'expositions à thème et par sa participation à plusieurs salons d'art internationaux. Bibliophile passionné, il publie régulièrement des catalogues et participe à des ouvrages académiques.



Masque Bambara du Koré, Surukuw
Mali, fin XIX^e - début XX^e
Hauteur : 38 cm.

(© Charles-Wesley Hourdé)



Fatoumata Diabate, *Singe sage*, série
« L'homme en animal », Sikasso,
Mali, 2012.

(© Charles-Wesley Hourdé)

EXPOSITION

Dans le cadre de la sixième édition de Paris Tribal, la galerie Charles-Wesley Hourdé prend le parti de présenter, au 31 rue de Seine, une exposition pluridisciplinaire, faisant dialoguer les arts d'Afrique anciens et contemporains. Ce millésime 2019 est en effet l'occasion pour la galerie CWH d'inaugurer la nouvelle branche de son activité, dédiée aux scènes africaines de l'art contemporain : *31 project*.

Créée en association avec Clémence Houdart, consultante et tête chercheuse en arts visuels, *31 project* est une entité autonome de la galerie CWH, consacrée à la promotion des artistes d'Afrique et des diasporas.

12 En miroir de l'ensemble de masques africains sélectionnés pour Paris Tribal 2019 par Charles-Wesley Hourdé, *31 project* a le plaisir d'exposer le travail de la photographe malienne Fatoumata Diabate.

INDIAN HERITAGE

21 rue Guénégaud, 75006 Paris
+33(0)1 42 77 58 48
indian.heritage@yahoo.fr
www.indianheritage.biz

Frédéric Rond est né en 1974. En 1999, il a remporté le prix Ehrhardt en physique atomique.

De 1999 à 2006, il a été consultant Business Intelligence pour le groupe AXA, avec de fréquents séjours en Inde.

En 2006, il a établi Indian Heritage, spécialisée dans l'art indien et himalayen. La galerie propose des pièces à la fois primitives et classiques, avec un accent porté sur les masques himalayens.



*Bracelet de chamane, Népal,
Bois à patine de suie, 20 cm.*

(© Indian Heritage)



*Bracelet de chamane, Népal,
Bois polychrome, 14 cm.*

(© Indian Heritage)

EXPOSITION

Pour Paris Tribal 2019, la galerie présentera une exposition thématique sur les objets rituels himalayens.

GALERIE KANAGA

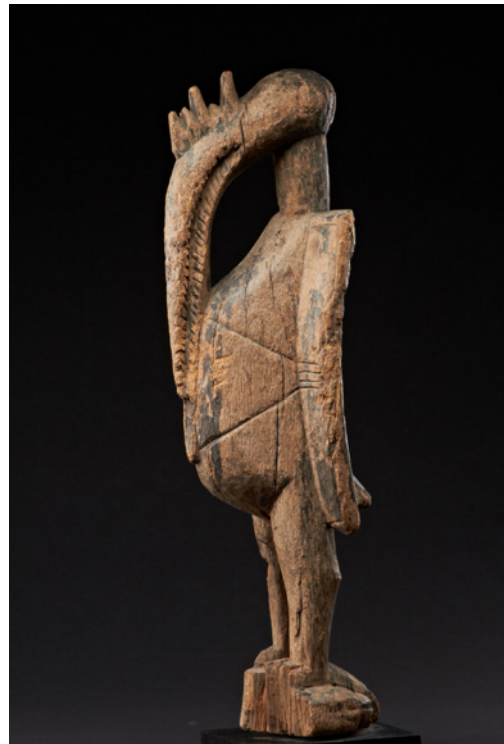
141 boulevard Raspail, 75006 Paris
+ 33 (0)1 44 07 00 18
mangin.stephane@gmail.com
Instagram : stephanemanginkanaga

Spécialiste en Art Tribal depuis 1987, Stéphane Mangin est installé dans la galerie de la famille Vérité à Montparnasse depuis 1996, où il s'attache à poursuivre la tradition d'éclectisme et de qualité de cet endroit mythique.



< Masque du peuple Toussian, Burkina Faso

(© Alexandre Mayeur / alexandre.mayeur@gmail.com)



Oiseau « Propianong »
Peuple Senoufo, Côte d'Ivoire

(© Alexandre Mayeur /
alexandre.mayeur@gmail.com)

EXPOSITION

À l'occasion de l'édition 2019 de Paris Tribal, l'exposition « Drôles d'oiseaux » présentera une sélection thématique de pièces, masques, statues, ayant pour sujet les oiseaux dans les arts africains et océaniques.

Thème important, universellement représenté dans toutes les cultures du monde, ils fascinent par la diversité de leurs représentations.

GALERIE CÉDRIC LE DAUPHIN

+33 (0)6 07 82 95 08
c.ledauphin@wanadoo.fr

Exposera au
21 rue Guénégaud, 75006 Paris

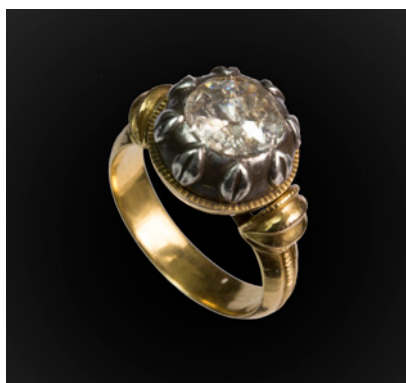
La Galerie Cédric Le Dauphin est spécialisée dans les arts premiers et asiatiques. Installés à Bruxelles et depuis douze ans à Paris, nous participons aux grands événements et expositions comme BRUNEF, Parcours des mondes, Paris Tribal, ou encore les Expositions « Samurāi » et « L'Or des Dieux » du Wereld Museum de Rotterdam.

Expert pour des maisons de ventes publiques en Allemagne, nous avons aussi publié des ouvrages sur nos sujets de prédilection et spécialités comme les poignées de kriss d'Indonésie, Les Sunduk des Philippines ou les armes d'Asie du Sud-Est.



Poignée de Keris en ivoire marin représentant une forme stylisée de la divinité Ganesh, Sud de Sumatra, Indonésie, XVIII^e siècle ou plus tôt. Selut en Argent, lame Bahari.

(© Galerie Cédric Le Dauphin)



Bague en Or jaune et blanc sertissant un diamant indonésien de 2 carats, Kraton de Solo, palais princier de Surakarta, Java Centrale, Indonésie, XIX^e siècle.

(© Galerie Cédric Le Dauphin)

EXPOSITION

Pour Paris Tribal 2019, la galerie présentera l'exposition « Trésors / Treasures ». La Galerie présentera des trésors de bijouterie et d'armes de l'Asie du Sud-Est.

GALERIE ABLA & ALAIN LECOMTE

4 rue des Beaux-Arts, 75006 Paris
+33(0)1 43 54 13 83 – +33(0)6 50 41 05 35
lecomte.afrique@wanadoo.fr
www.alain-lecomte.net

Alain Lecomte est membre de l'organisation internationale des experts – ORDINEX. La galerie est présente depuis plusieurs années dans les plus importants salons Internationaux d'Art Tribal. La galerie est toujours à la recherche d'objets de qualité, pour notre clientèle internationale de collectionneurs et de musées.

Ntadi Yombe,
Congo-Kinshasa
H : 39 cm.

(© Jean Vivier)



EXPOSITION

Ensemble de pierres funéraires de la région de Boma du Congo-Kinshasa.

Il s'agit d'une exposition thématique sur ces rares et anciens objets taillés dans une pierre tendre. Ils étaient conçus du vivant des personnes ayant des responsabilités au sein du peuple Yombe. On les représentait suivant leur trait de caractère le plus avantageux ou selon leurs qualités de meneurs d'hommes ou de chasseurs.

Quand un chef devait s'absenter, la *Ntadi* était présentée au village durant tout le temps de l'absence, car elle était censée représenter le chef et sa protection.

Quand celui-ci décédait, après les cérémonies, on conduisait le corps dans la forêt dans un lieu connu des seuls initiés, on y enterrait la dépouille et on déposait la pierre sur sa tombe. Celle-ci était alors oubliée.

Cela expliquerait que ces objets ne se trouvent pas facilement : avec le temps ils s'enfonçaient dans la terre, devenant ainsi difficilement visibles, ou se brisaient par l'action des chutes de branches ou au passage des animaux...

La série de têtes que nous vous présentons a été ramassée sans doute en négligeant la recherche des corps.

GALERIE ANTHONY JP MEYER

17 rue des Beaux-Arts, 75006 Paris
+33 (0)1 43 54 85 74 – +33 (0)6 80 10 80 22
ajpmeyer@gmail.com
www.meyeroceanic.art

*Invite
la Galerie
Laurent Dodier*

Galerie Meyer - Oceanic Art celebrated 35 years of fine antiques and Tribal Art in 2015/2016. The original gallery was opened by my father, Oscar Meyer, on rue du Sabot just a few streets away on the other side of Saint Germain-des-Prés in 1946/1947. Later in the early 1950's he moved to the United States, met and married my mother, Rita Alix Meyer. They settled in Los Angeles and opened up a very large gallery at 847 North La Cienega Bd. They closed in 1971 and moved to Paris where they took an early retirement from the active world of dealing in art and devoted themselves to collecting. After my father's death in 1979, Rita Alix Meyer opened a small shop in the Louvre des Antiquaires. I joined her there in late 1980 and became a dealer. Over the next five years I discovered that while I enjoyed all forms and periods of art there was one area, which I found to be compelling, and so I delved into Tribal Art and more specifically Oceanic Art.

We opened the present gallery in 1985/1986 at 17 rue des Beaux-Arts. The building, which has its main entrance around the corner on rue Bonaparte, was home from 1910 through 1927 to one of the main «discoverers» of Tribal Art, the artist André Derain. His friend and colleague André Dunoyer de Segonzac lived and painted here as well with his studio just opposite that of Derain; and Picasso, Apollinaire and Marie Laurencin as well as many exalted others were regular visitors. The art dealer Pierre Loeb founded his first gallery in the same building on rue Bonaparte.

In 1986 I finally decided to devote myself to Oceanic Art and since then I have dealt exclusively in the fine and early art works of the Pacific cultures: Melanesia, Micronesia, Polynesia and Australia.

Rita Alix Meyer retired in 1996, and I have run the business on my own since then - very ably assisted by Manuel Benguigui who manages the daily life of the gallery since joining the staff in 2002.

In 2010 I added a new department to the gallery specializing in early Eskimo art, an area of collecting that I was privately involved in for already two decades.

I am an internationally recognized expert and an exhibitor in many of the world's greatest art fairs notably TEFAF in Maastricht, Frieze Masters in London, and Parcours des mondes in Paris.

I am honored to count many of the world's museums, institutions and private collectors as my clients and I give thanks for their continuous patronage and custom. Please enjoy the website and feel free to come by and browse through the stock in the gallery next time you are in Paris...

GALERIE MONBRISON

2 rue des Beaux-Arts, 75006 Paris
+33 (0)1 46 34 05 20
courrier@monbrison.com
www.monbrison.com

La Galerie Monbrison est fondée en 1981, par Alain de Monbrison et ses frères Marc et Emmanuel.

Spécialisée dans les arts d'Afrique et d'Océanie, elle entretient des liens forts avec les plus grands musées européens et américains. Elle compte parmi sa clientèle de grands collectionneurs européens et américains privés et d'importantes institutions privées et publiques.

Une sélection d'œuvres d'art primitif y est présentée toute l'année.

Alain de Monbrison est membre du Conseil d'Administration du Syndicat National des Antiquaires, Membre du Syndicat Français des Experts professionnels en œuvres d'art et objets de collection, Membre de la Compagnie Nationale des Experts spécialisés en antiquités, curiosités, livres, sculptures, tableaux, Membre de la Compagnie Nationale des Experts en activités commerciales et techniques près la cour d'Appel de Paris, Membre de la Compagnie des Experts en ameublement, objets d'art et de collection près la Cour d'Appel et le Tribunal de Grande Instance de Paris et Membre du Comité Professionnel des Galeries d'Art.

GALERIE NOIR D'IVOIRE

19 rue Mazarine, 75006 Paris
+33 (0)1 43 54 97 66 – +33 (0)6 21 77 27 10
yas.chenoufi@gmail.com
www.galerienoirdivoire.fr

La Galerie Noir d'Ivoire a vu le jour rue Visconti dans les années 1980. Dirigée par Yasmina Chenoufi, membre de la Compagnie Nationale des Experts, elle se situe aujourd'hui au 19 rue Mazarine. Ses spécialités sont variées : l'art africain avec des domaines de prédilection, l'archéologie africaine, la terre cuite, le bronze et le bijou sous toutes ses formes.

Yasmina a fait partie de ces rares marchands voyageurs, à une époque où l'on pouvait encore dénicher des trésors.

Passionnée par la terre d'Afrique, elle fut généreusement comblée de merveilles par cette Mère originelle. La plupart de ses trouvailles trônent aujourd'hui dans des musées et de superbes collections. Sa singularité ainsi que sa curiosité l'amènent à explorer toutes les périodes et toutes les matières de l'Art Africain. Elle les livre au gré de son inspiration, sous forme d'expositions thématiques. Ses expositions conjuguent parfois archéologie, masques, statues et bijoux, qu'un mystérieux fil d'Ariane relie.

Yasmina fait fi des modes, au risque de sembler à contre-courant. C'est l'expression de sa liberté, sans pour autant se départir de la rigueur et de la compétence que nécessite le service de cette belle profession.

Yasmina guette ces moments privilégiés où un dialogue magique s'établit dans cette belle relation triangulaire, entre l'œuvre, l'amateur et le marchand. La galerie se définit comme un espace d'échange, d'écoute, de passion et de connaissances partagées.



Couple de statues Dogon



Repose-tête Tellem

GALERIE PASCASSIO MANFREDI

11 rue Visconti, 75006 Paris
+33 (0)1 43 26 34 16 – +33 (0)6 42 19 54 23
pascassiomanfredi@orange.fr
www.pascassio-manfredi.com

Alexandra Pascassio Manfredi et Davide Manfredi ont ouvert leur galerie, située au cœur de Paris, dans le quartier de Saint-Germain-des-Prés, centre historique de la vie culturelle de la capitale.

La galerie est spécialisée dans l'achat et la vente d'objets d'art anciens d'Asie du Sud-Est. Ses domaines d'expertise privilégiés sont les arts tribaux d'Indonésie et des Philippines, régions que M. Manfredi connaît bien et qu'il visite régulièrement depuis les années 1970. Diplômée de l'École du Louvre et éditeur des catalogues *Indonesian masks* et *Kachina*, Mme Pascassio est une habituée du monde des galeries d'art parisiennes.

On compte parmi leurs clients d'importants collectionneurs privés d'art tribal en Europe et en Amérique du Nord. Quelques-uns de leurs objets figurent également dans les collections d'institutions renommées comme le Musée du Quai Branly (Paris), le Metropolitan Museum of Art (New York), le Museo Pigorini (Rome), la Yale University Art Gallery (New Haven), la National Gallery of Australia (Canberra) et l'Asian Civilisations Museum (Singapour).



Dewi Sri, Bali, XIX^e siècle.

(© Vincent Girier Dufournier)

EXPOSITION

Pour Paris Tribal 2019, la galerie présentera l'exposition « da GIAVA a BALI ».

Le thème de l'exposition portera sur les influences de l'art classique indo-javanais sur la tradition animiste balinaise.

La dernière dynastie indo-javanaise, le royaume Majapahit, se réfugie à Bali à l'arrivée de l'Islam en Indonésie au XVI^e siècle, donnant forme avec la population locale à un syncrétisme religieux et traditionnel.

Ainsi l'art de cour devient art populaire divulgué dans toute l'île de Bali, développant une riche vie culturelle et spirituelle, aussi bien dans les cours des Rajas que dans les rues, et générant une forte cohésion entre les différentes classes sociales et un orgueil d'appartenance au sein de l'île.

Le Sacré et le profane forment un ensemble d'une grande richesse de formes et manifestations.

GALERIE PUNCHINELLO

16 rue du Parc Royal, 75003 Paris
+ 33(0) 1 42 72 00 60 – + 33(0) 6 03 01 66 01
info@punchinello.fr

**Invite
Bruno Frey**

Exposera au
21 rue Guénégaud, 75006 Paris

La Galerie Punchinello est située dans le cœur historique du quartier du Marais, entre le Musée Carnavalet et le Musée Picasso.

Depuis 1985, la Galerie se consacre aux Arts anciens d'Asie et d'Océanie.

Elle organise dans ses locaux deux ou trois expositions thématiques par an.

Vous trouverez sur notre site une sélection représentative des objets proposés. Le prix des objets, les renseignements et les photographies complémentaires sont disponibles sur demande. Nous vous souhaitons une agréable visite.



Putali, bois patiné par le temps, ouest du Népal.

(© Michel Gurfinkel)

GALERIE LUCAS RATTON

33 rue de Seine, 75006 Paris

+33 (0)1 46 33 06 24 – +33 (0)6 16 80 13 11

primitivart@gmail.com

www.lucasratton.com

Pour Lucas Ratton, la passion de l'art africain est un héritage familial. Son grand-père Maurice Ratton, et son grand-oncle Charles Ratton, étaient tous deux galeristes d'Arts premiers, Maurice à Saint-Germain-des-Prés, Charles dans son célèbre appartement rue de Marignan.

Son père Philippe Ratton poursuit également le travail familial et ouvre sa galerie. Suivant la tradition familiale, Lucas Ratton ouvre tout d'abord un stand aux Puces de Clignancourt en 2007 avant de déménager rue de Seine en 2012, au cœur du quartier historique des galeristes de Saint-Germain-des-Prés.

Depuis, Lucas Ratton expose dans les grands salons d'art, parisiens et internationaux.



Statuette Teke,
République Populaire du Congo, début du
XX^e siècle, bois et boutons, 26 cm.

Collecté in situ à Nkankata dans les années 1970
par M. Umberto Giacomelli (Milan).

(© Vincent Girier Dufournier)

GALERIE PHILIPPE RATTON

11 rue Bonaparte, 75006 Paris

+33 (0)1 46 33 32 02

contact@galerieratton.com

www.galerieratton.com

La Galerie Ratton est reconnue dans le monde des Arts premiers, pour son œil, sa rigueur, et à ce titre, Philippe Ratton tient une place importante parmi les meilleurs marchands d'Art Africain. Deux objets provenant de sa collection sont exposés au Pavillon des Sessions du Musée du Louvre, d'autres ont été acquis par la Fondation Dapper.

Philippe Ratton est né le 26 août 1949. Son père Maurice Ratton, antiquaire renommé de l'Art Primitif, était installé rue de Grenelle. Son oncle, Charles Ratton, expert et marchand mondialement connu, spécialiste de l'archéologie, de l'art médiéval, fut l'un des premiers experts de cet art que l'on appelait alors « nègre ». Ouvert de surcroît à tous les mouvements de son époque, il organise à Paris la première exposition d'art surréaliste dans sa galerie de la rue de Marignan.

C'est dans ce climat baigné des Arts Africains et Océaniens que Philippe Ratton évolua toute son enfance, et que naquit en lui la vocation familiale, entouré donc de deux personnes importantes qui avaient comme on dit : « le grand œil ». Suivant les conseils de son père, il rejoint l'Étude Ader en 1967 en tant que clerc, suit les cours de l'École du Louvre et fait ses premières armes de marchand au Marché aux puces. C'est là qu'il retrouve Daniel Hourdé qu'il avait déjà côtoyé auparavant chez son père en tant que très jeune amateur. A 21 ans, sa jeunesse et son désir de se confronter au terrain le conduisent à entreprendre un long voyage au Zaïre, en quête d'objets et d'aventures. En 1973, son père décède. Philippe Ratton reprend alors la galerie du 28 rue de Grenelle, à Paris, et en une dizaine d'années, s'y fait un prénom. En 1990, il s'associe avec Daniel Hourdé. Ils ouvrent alors, rue des Beaux-Arts, la Galerie Ratton-Hourdé. Cette année-là, Philippe Ratton est également nommé « expert » et devient responsable du département d'Art Primitif à l'Étude Tajan. La Galerie Ratton-Hourdé présenta durant plusieurs années des expositions qui ont marqué les esprits..



Figure de reliquaire KOTA

Gabon
Bois, cuivre, laiton
Hauteur : 67 cm
Fin XIX^e siècle.

Provenance :
- Collection de l'artiste Édouard Goerg
(1893-1969)

Publication / Exposition :
- *Arts primitifs dans les ateliers d'artistes,*
Musée de l'Homme, 1967, n°39

(© Photo Vincent Girier Dufournier)

NICOLAS ROLLAND

7 rue Visconti, 75006 Paris
+33 (0)6 19 89 80 32
www.nicolasrolland.fr
contact@nicolasrolland.fr

**Nouvelle
adresse !**

Historien de l'art de formation, Nicolas Rolland a travaillé chez Christie's et à la galerie Jacques Barrère avant de s'établir comme marchand dans le domaine des Arts premiers, il y a bientôt dix ans.

Passionné par les cultures anciennes d'Afrique sub-saharienne et d'Océanie, il investit beaucoup de son temps dans les travaux de recherche et d'écriture. Il a ainsi dirigé et co-écrit un ouvrage de référence sur les collections africaines de la Congrégation du Saint-Esprit et supervise par ailleurs la conservation et la valorisation de ce fonds historique.

*Statue Dogon, Mali, XIX^e siècle ou antérieur,
Bois recouvert d'une épaisse patine sacrificielle,
Hauteur : 39 cm.*

(© Vincent Girier Dufournier)



GALERIE PABLO TOUCHALEAUME

Sur rendez-vous, Paris
+33 (0)6 89 90 75 70
pablo.touchaleaume@hotmail.fr
www.pabloutouchaleaume.com

Exposera au
41 rue de Seine, 75006 Paris

Pablo Touchaleaume, initié très tôt par un père marchand d'art et collectionneur, se passionne pour les Arts premiers, l'Archéologie et les Arts d'Asie.

Il a pu parfaire ses connaissances en travaillant entre autres chez Anthony JP Meyer (Art Océanien), Bernard Dulon (Art Africain), ou encore au département Arts premiers chez Sotheby's.

La galerie Pablo Touchaleaume ouvre ses portes au cœur de Saint-Germain-des-Prés au 21 rue Guénégaud le 22 novembre 2012, en présentant une exposition intitulée « Benue River ».

Pablo Touchaleaume s'efforce de présenter une sélection d'objets anciens provenant des cinq continents, faisant ainsi un mélange éclectique d'objets sélectionnés pour leurs qualités plastiques.

Dès ses débuts, Pablo Touchaleaume participe aux grands événements internationaux, notamment à Paris pour Parcours des mondes, Le Pavillon des Arts et du Design, et Paris Tribal, ou Bruxelles pour Bruneaf, et Cultures.



Masque Bamana
Mali

© Photo C. Baraja / Archives Pablo Touchaleaume

RENAUD VANUXEM

52 rue Mazarine, 75006 Paris
+ 33 (0)1 43 26 03 04
rvanuxem@yahoo.fr
www.renaudvanuxem.com

La Galerie Renaud Vanuxem présente depuis seize ans au cœur de Saint-Germain-des-Prés, une sélection d'objets anciens provenant d'Afrique, d'Océanie et de l'Himalaya tribal. La rigueur et le coup de cœur sont les maîtres mots affirmés du rapport passionné à ces arts essentiels.

Renaud Vanuxem organise régulièrement des expositions thématiques et publie des ouvrages et catalogues sur les arts extra-européens. Citons pour les dix dernières années *Masques d'ombres*, *Time bless art*, *Pouliès*, *La statuaire archaïque de l'ouest du Népal*, *Arts anciens du Mali*, *Miniatures* ou encore *Fétiches et reliques*.

Renaud Vanuxem est membre de la Compagnie Nationale des Experts (CNE).

Crâne d'effigie Rambaramb
Île de Malakula, Vanuatu, vers 1900.

(© Vincent Girier Dufournier)



VOYAGEURS ET CURIEUX

2 rue Visconti, 75006 Paris
+33 (0)1 43 26 14 58 – +33 (0)6 74 53 78 79
contact@voyageursetcurieux.com
www.voyageursetcurieux.com

Jean-Édouard Carlier propose de faire découvrir l'art de l'Océanie.

Depuis son inauguration en 2001, sa galerie, située au 2 rue Visconti, présente un choix vaste et rigoureux d'objets provenant des îles du Pacifique.



Ornement de nez kong kale

Village Kwarotabip, Population Wopkaimin, langage Faiwol, Montagne Ok, Star Mountains, Hautes-Terres occidentales, Papouasie Nouvelle-Guinée, Mélanésie.

Dent de cochon, plumes de perroquet (*Psittichas fulgidus*) et d'oiseau de Paradis (*Diphyllodes magnificus*).

Hauteur : 19,7 cm - Largeur : 14,6 cm.

Publication : J. Friede, T. Hays and C. Hellmich, *New Guinea Highlands Art from the Jolika Collection*, San Francisco, Fine Arts Museums of San Francisco - de Young, 2017, p.82, fig.4.2.

(© Hughes Dubois)

EXPOSITION

Les Hautes-Terres forment une immense chaîne de montagnes, c'est la région qui a été la plus tardivement explorée de Nouvelle-Guinée. D'abord initiée par des chercheurs d'or australiens tels que Michael Leahy et ses frères au début des années 1930, son exploration révéla que la chaîne centrale, jusqu'alors considérée comme hostile et inhabitée, abritait en fait une série de vallées fertiles et largement peuplées. L'exploration anthropologique de cette partie reculée du territoire n'a eu lieu principalement qu'après la Seconde Guerre mondiale.

Les objets exposés proviennent de collections privées européennes, américaines et australiennes ; de nombreux objets présentés sont publiés dans le dernier ouvrage de référence : *New Guinea Highlands Art from the Jolika Collection*, Fine Arts Museums of San Francisco - de Young, 2017. Dont par exemple, issu de la collection Friede, un rare masque en courge et en graines de larmes de Job, une ancienne pierre de hache en étoile ou encore les grandes coiffes kelep et kõi wal.



LES EXPOSANTS INVITÉS

JO DE BUCK - TRIBAL ARTS

Invité par Alain Bovis (9 rue des Beaux-Arts, 75006 Paris)

Rue des Minimes 43 ,1 000 Brussels, Belgium
+32 (0)475 84 17 29
jdbtribalarts@gmail.com
www.jodebuck.net

Jo De Buck, Expert in Tribal Art,
Founder of World Arts Auctions.

Jo is a dealer of international repute,
based in the Sablon district of
Brussels.

For more than 20 years, he has
exhibited and provided expertise
for the major tribal and antique art
shows around the world, including
Parcours des Mondes (Paris),
BRUNEAF (Brussels), and the
Tribal and Textile Art Shows (San
Francisco/Los Angeles/New York).

He is recognized in his field of
specialization both by colleagues
and collectors, and has always
placed an emphasis on authenticity
and how to recognize it. He is still
an active dealer and is a specified
expert for several courts in Belgium.



Textile Kuba
(© Jo de Buck - Tribal arts)

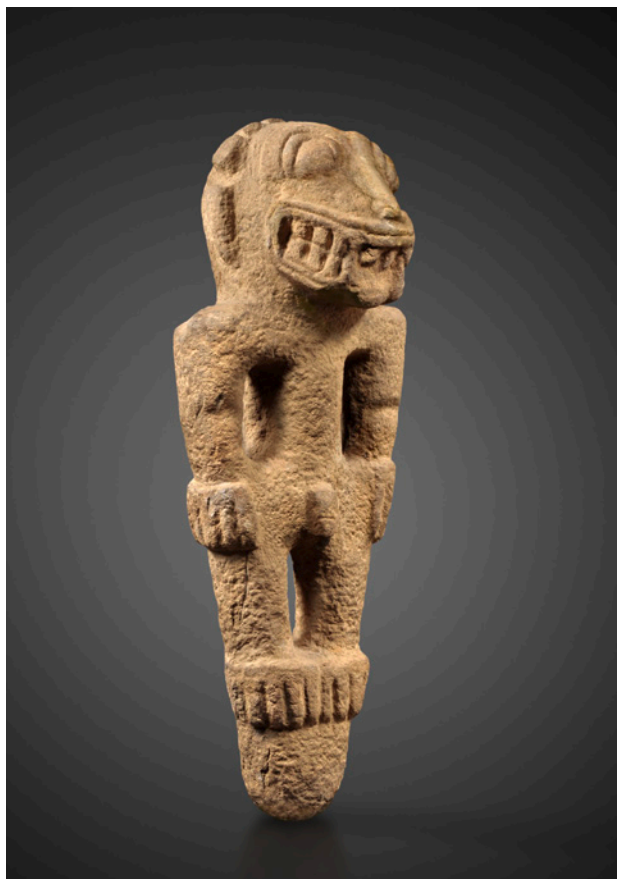
EXPOSITION

Pour Paris Tribal 2019, Jo de Buck présentera
une exposition sur les Anciens Textiles du
Royaume Kuba.

GALERIE LAURENT DODIER - ART TRIBAL

Invité par Anthony JP Meyer (17 rue des Beaux-Arts, 75006 Paris)

10 bis La Butte, 50 300 Le Val St Père
+33 (0)2 33 48 75 91 - +33 (0)6 08 22 68 15
laurentdodier@wanadoo.fr
www.laurentdodier.com



Personnage,
Costa Rica, région de Diquis
Civilisation Brunka, 600-900
Basalte vésiculaire beige
Hauteur : 48 cm.

Personnage masculin à tête d'animal et au corps plat et stylisé reposant sur un tenon. Les bras sont placés de chaque côté du corps et les mains reposent sur les hanches. La tête de jaguar a une expression féroce. La bouche grimaçante découvre deux crocs.

Ancienne collection Jacques Roussel, Avranches, avant 1970.

(© Michel Gurfinkel)

EXPOSITION

À l'occasion de Paris Tribal 2019, je vais mettre en perspective des objets d'Amérique précolombienne et des aquarelles du peintre E. de Kermadec.

Particulièrement sensible aux arts premiers, celui-ci avait participé à l'exposition « Arts primitifs dans les ateliers d'artistes » en 1967 au Musée de l'Homme.

Cet artiste hors du commun, situé à la frontière du figuratif et de l'abstrait, faisait, avant de traduire ses émotions sur une toile, plusieurs aquarelles des différents sujets qui le touchaient. Ce n'était qu'après avoir transcrit tout ce qu'il ressentait sur ces diverses aquarelles qu'il en faisait une synthèse sur la toile.

C'est donc une quinzaine de ces aquarelles que je vais mettre en scène en avril prochain pour l'édition de Paris Tribal 2019.

L'art précolombien fascinait E. de Kermadec. Étant originaire des îles Caraïbes, cet art « *éveillait en lui des échos* », comme il se plaisait à le dire. En effet, comment ne pas être subjugué par 3 000 ans d'histoire et comment ne pas être séduit par tous les témoignages vivants de ces indiens disparus ?

Invité par Anthony Meyer dans sa galerie 17 rue des Beaux-Arts, c'est dans ce sanctuaire chargé d'émotions océaniques que, du Pérou au Mexique et avec le regard du peintre, je vous propose un voyage initiatique pendant ce Paris Tribal 2019.

BRUNO FREY

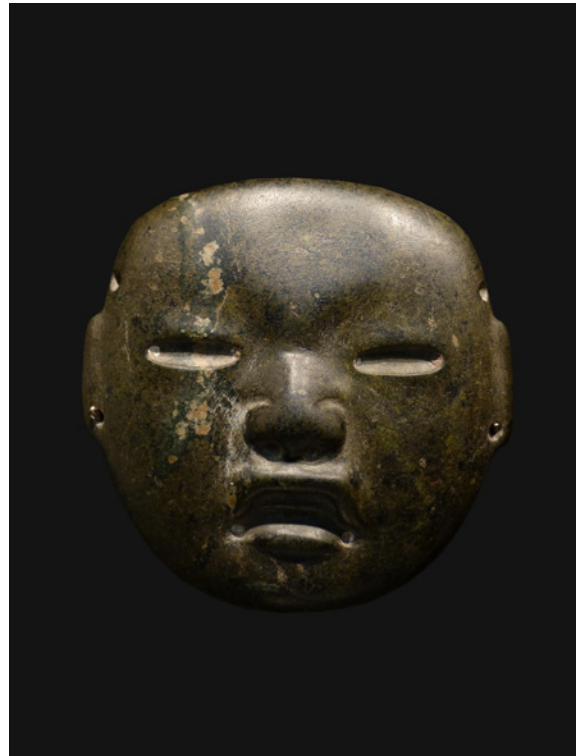
Invité par la Galerie Punchinello (21 rue Guénégaud, 75006 Paris)

5 rue Carnot, 21 230 Arnay-le-Duc
+33 (0)3 80 90 06 92
galerieh@free.fr
www.galerieh.free.fr

La Galerie Bruno Frey a été créée en 1995 et se situe à la campagne, en Bourgogne, dans un charmant village médiéval. Arnay-Le-Duc se situe à 30 km de Beaune et 30 km de Saulieu, sur l'ancienne Nationale 6.

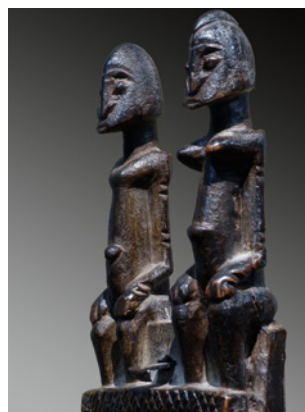
Bruno Frey participe régulièrement à BRUNEAUF à Bruxelles, à la Tribal Art Fair à Amsterdam. Il est également à l'initiative du Bourgogne Tribal Show. Bruno Frey organise régulièrement des expositions qui confrontent artistes contemporains et sculptures extra-européennes (Sabhan Adam, Alain Vernis, etc.).

Bruno Frey est expert à la Compagnie d'Expertise en Antiquités et objets d'art, membre de la CEDEA.



Masque pendentif olmèque, État du Guerrero, Mexique pré-classique moyen, 1 200 / 600 av. JC
Pierre dure brun-vert et vert foncé à surface brillante.

(© Bruno Frey)



Serrure de porte de case Dogon, Mali.
Bois dur, épaisse patine d'usage brune.
Début XX^e siècle.
Ancienne collection Bédiat.

(© Bruno Frey)